

# Manual para Remake

Según el sabio  la definición de Remake es:

El término **adaptación** alude a las [producciones audiovisuales](#) que reproducen más o menos la [trama](#), los [personajes](#), la ambientación y otros detalles de una obra anterior. Una palabra en castellano que podría emplearse para acoger este concepto sería **remedo**, que es definida por el [diccionario de la lengua española](#) como «imitación de algo, especialmente cuando no es perfecta la semejanza»; siendo dicho término empleado ocasionalmente con tal fin por medios hispanohablantes. En el caso de que se adapte una obra de forma lo suficientemente fiel y en el mismo formato audiovisual en que se publicó la original, se habla de una **recreación** (también se usan los términos **nueva versión**, **refrito**, **reedición** e incluso **remake** de la misma, palabra esta última de origen inglés (véase [extranjerismo](#)) que está ampliamente extendida entre los hispanohablantes, sobre todo en relación con el [cine](#), la [televisión](#) y los [videojuegos](#)

Bueno para mí es más sencillo si el guion es el mismo o muy parecido es Remake

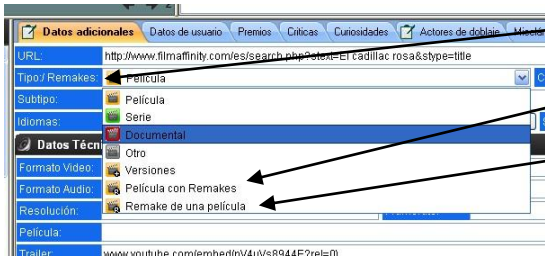
Como de costumbre, el programador de TCcatalogador nos facilita el trabajo de clasificar nuestra colección de películas, en este caso la Gestión de Remakes, mediante la vinculación de dichas películas.

Y como de costumbre lo que aremos es un ejemplo, de uno de los Remakes más importantes de la historia del cine. EL CABO DEL MIEDO 1991 Remake de EL CABO DEL TERROR 1962



Donde curiosamente en las dos películas participa Robert Mitchum  
En la primera como Max Cady, un criminal  
En la segunda como Teniente Elgart

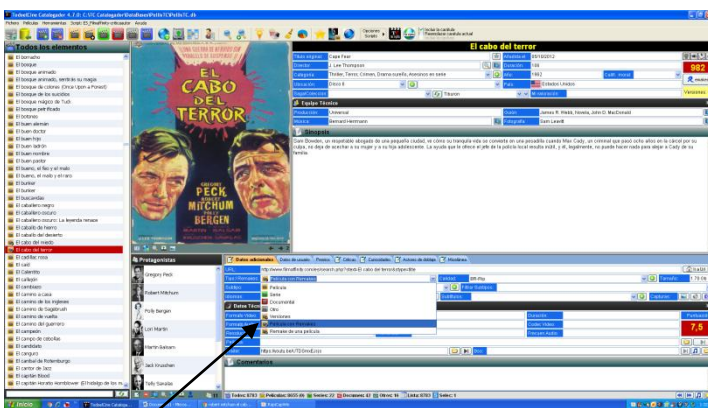
Para vincular la 1ª con la 2ª o sucesivas se han creado en Tipo / Remakes 2 funciones nuevas



Película con Remakes  
Remake de una película

La 1ª **Película con Remakes** es a la que vincularemos a las siguientes con **Remake de una Película** (por decirlo de otra manera será la guía para las siguientes que queramos vincular)

Por lo tanto cuando queramos vincular, seleccionaremos primero la ficha



Remakes

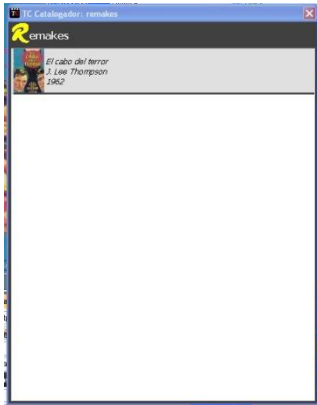
Y marcaremos como **Película con**



Al hacerlo, el botón cambiara para

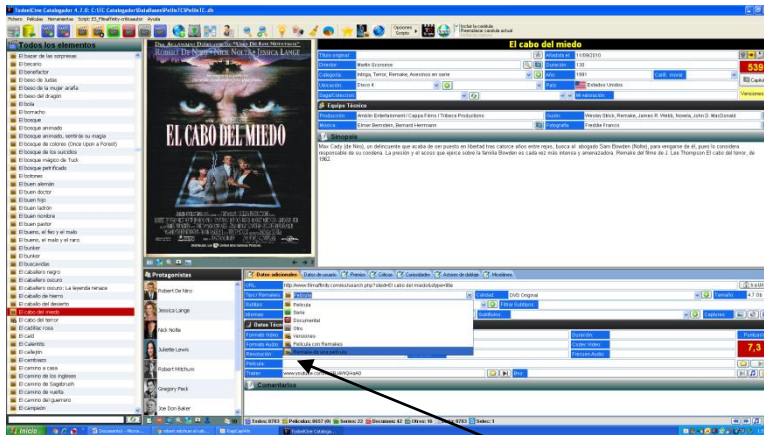
gestionar los remakes

Si hacemos clic nos aparecerá una ventana con la película seleccionada notándose el fondo más oscuro, que significa que es una película que tiene o tendrá remakes



En el caso de que nos hubiéramos confundido o queramos borrar cualquier película de los Remakes, únicamente nos ponemos encima de ella y con el ratón botón derecho nos saldrá el mensaje Eliminar registro aceptamos y la borrara de Remake y nos la pondrá de nuevo como Película (o sea como estaba)

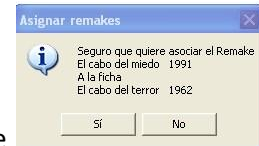
Una vez tenemos la 1ª película seleccionada, buscaremos la/s siguiente/s y procederemos de esta forma



Seleccionaremos la siguiente opción Remake de una Película y al hacer clic en el botón nos saldrá otra ventana que nos mostrara todas las películas marcadas como Películas con Remakes es **IMPORTANTE** que os pongáis encima de la película la que queráis vincular pues si no la vincularíais a otra que no corresponda.



Buscando el título con la barra Scroll y en este ejemplo seleccionando el título de la Ficha EL CABO DEL TERROR de 1962




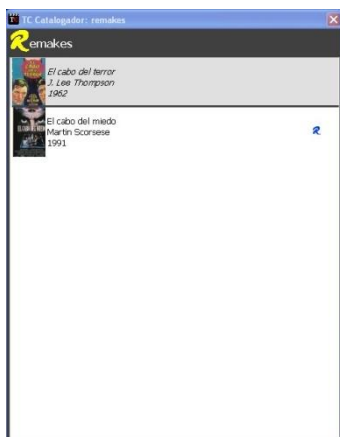
Haciendo doble clic en la ficha seleccionada nos aparecerá este mensaje

Donde podéis ver se nos pregunta si queremos asociar El cabo del miedo 1991 (que es la ultima que estamos vinculando) con la ficha El cabo del terror 1962 (y que fue la primera)

O sea: El cabo del terror 1962 **Película con Remakes**

El cabo del miedo 1991 **Remake de una Película**

Y de nuevo nos aparecerá en la El cabo del miedo 1991 marcada   
Si hacemos doble clic sobre en esa ficha nos aparece la ventana



Donde tenemos las dos películas

El cabo del Terror 1962 (La 1ª siempre estará con color distinto) **Película con remakes**

El cabo del miedo 1991 **Remake de una película**

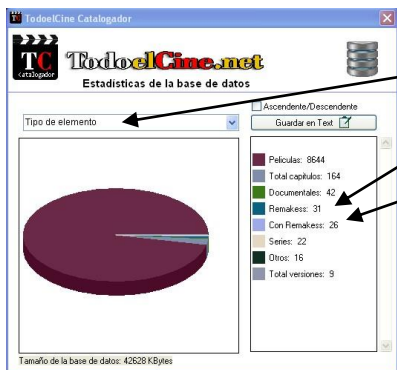
Esta ventana nos saldrá en las dos fichas indicándonos que son Remakes

Al mismo tiempo picando doble clic encima de cualquiera podremos ir de una ficha a otra dentro de todos los elementos

Siempre que pasemos por una Ficha con Remake nos lo indicara en el botón, que esta activa y podremos gestionarla. Si se selecciona un remake asociado a una película, o una película que tenga remakes, al hacer clic en el botón, no aparecerá la lista de todos los remakes asociados a esa película

El programador también ha incluido en las estadísticas de la base de datos

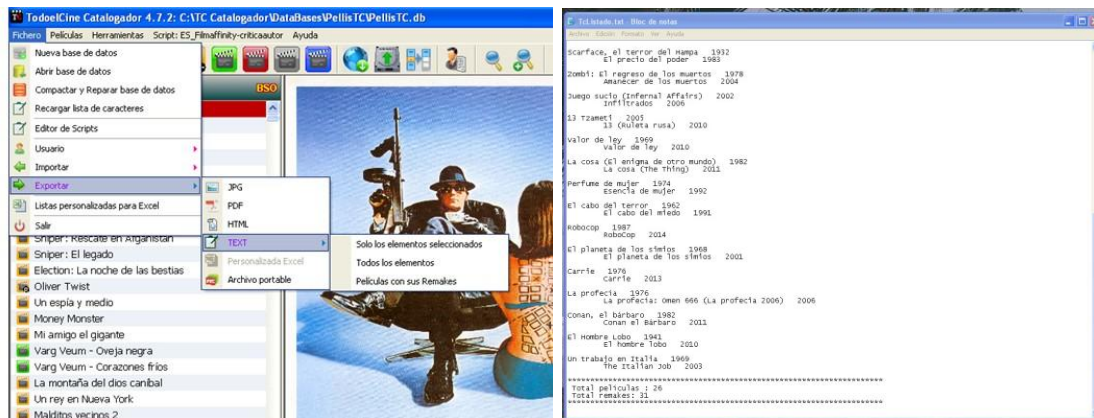
Y listar por Exportación/TXT/Películas con sus remakes, en formato TXT



En estadísticas y seleccionando Tipo de elemento

Nos indica los Remakes

Con remakes



Por último recordaros que para suprimir la Gestión Remake solo tenéis que seleccionar el

botón de Remake



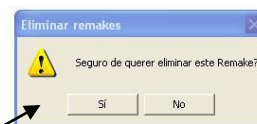
y una vez abierta situándonos encima de lo

que queremos suprimir con el ratón botón derecho, doble clic

Eliminar registro



Y aceptamos y nos preguntara Si/No



Esperamos os ayude